

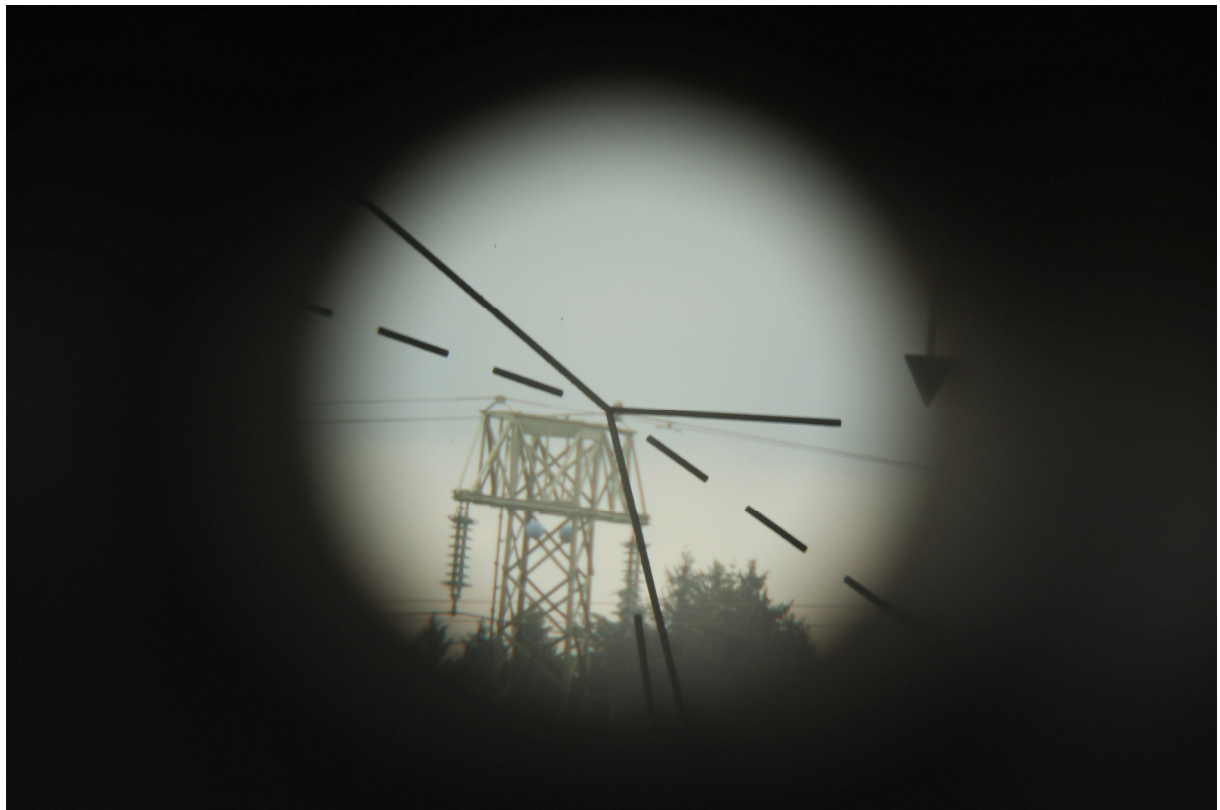
Anleitung: Losmandy Off-Axis Polsucher justieren

Da ich nach dem Einnorden der Losmandy Titan Montierung mit dem Polsucher von der Gemini-Steuerung je nach Datum immer variierende Genauigkeitswerte (ca. 5 – 20 Bogenminuten) für die RA- und DEC- Achse gemeldet bekommen habe, habe ich mich daran gemacht, eine Justagemöglichkeit zu schaffen die eine exakte Ausrichtung des Off-Axis Polsuchers zur RA-Achse der Montierung ermöglicht.

Ein Polsucher ist generell in zwei Schritten zu justieren:

Zunächst ist zu prüfen, ob die Einstellscheibe des Polsuchers exakt zur optischen Achse des Polsuchers ausgerichtet ist. Um dies zu prüfen, richtet man den Polsucher auf ein entferntes feststehendes Objekt (z.B. Häuser, Kirchen, Strommasten, o.ä). Dann beginnt man den Polsucher um seine Stundenachse zu drehen. Dabei sollte der Mittelpunkt der Einstellscheibe möglichst exakt immer an ein und demselben Punkt stehen bleiben. Sollte der Mittelpunkt der Einstellscheibe dabei eine größere Kreisbahn beschreiben, so ist die Einstellscheibe zu justieren. Hierzu besitzen die meisten Polsucher drei sehr kleine Madenschrauben in Höhe der Einstellscheibe. Durch leichtes lösen einer Schraube und nachziehen der anderen Schrauben ist die Einstellscheibe so lange zu verschieben bis das Zentrum beim drehen des Polsuchers möglichst exakt auf einem Punkt stehen bleibt. Bei dem von mir verwendeten Losmandy Polsucher war die Ausrichtung so exakt, dass keine nachträgliche Justage nötig war.

Das untere Bild zeigt den Blick durch den Polsucher. Das Zentrum zeigt dabei auf den höchsten Punkt eines entfernten Strommastes.



Nachdem die Einstellscheibe exakt zur optischen Achse ausgerichtet ist, muß der Polsucher möglichst genau zur RA-Achse der Montierung ausgerichtet werden.

Hierzu bin ich wie folgt vorgegangen:

Montierung nach Polsucher eingenordet

Mit Gemini-Steuerung verschiedene Referenzsterne angefahren

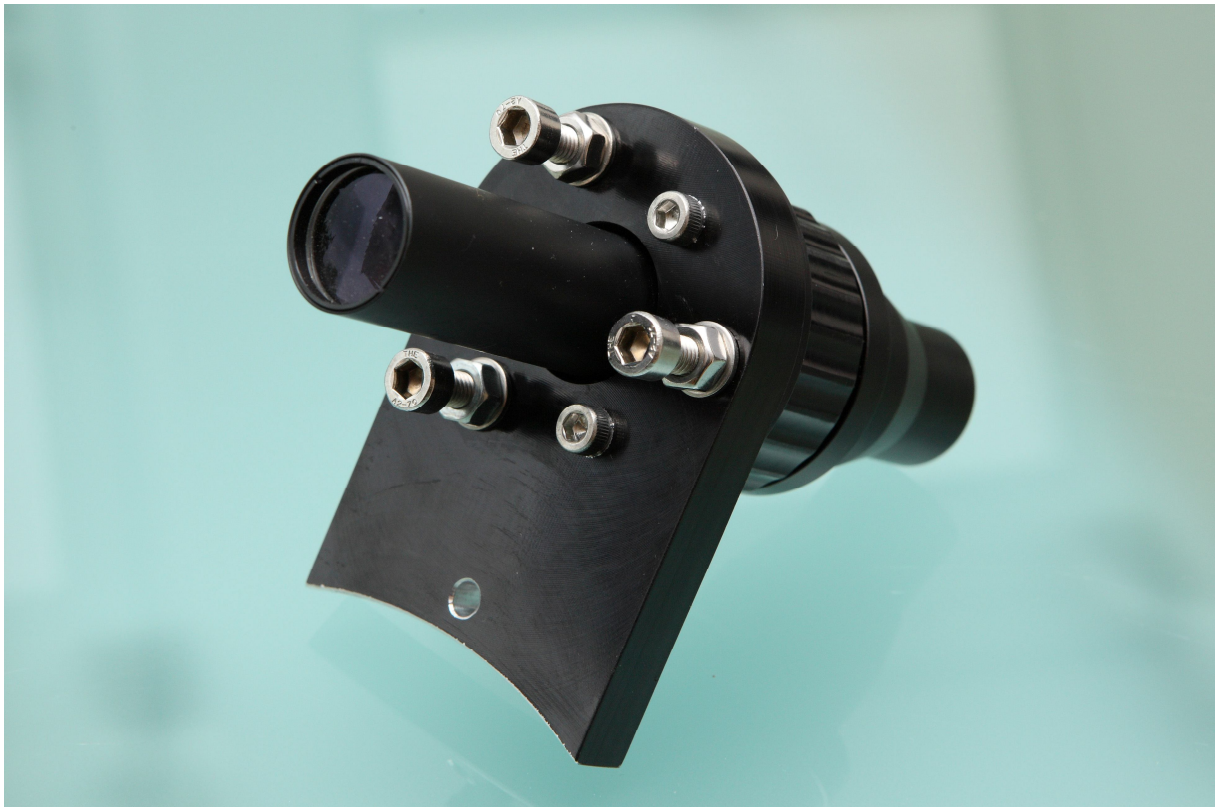
Anleitung: Losmandy Off-Axis Polsucher justieren

Mit Hilfe der Polar-Axis-Correction Funktion die Polarausrichtung optimiert. Alternativ hierzu kann die Ausrichtung natürlich auch nach der Scheiner-Methode optimiert werden.

Der dann folgende Blick durch den Polsucher zeigte nun eine gewisse Fehlstellung der entsprechenden Markierungen in X- und Y- Richtung. Diese galt es zu korrigieren. Da der Off-Axis Polsucher von Losmandy aber von Hause aus keine Justiermöglichkeit bietet, habe ich die Befestigungsplatte mit drei, um 120° versetzte, Stellschrauben versehen. Mit diesen kann der Polsucher jetzt exakt zur RA-Achse ausgerichtet werden.

Nach dieser Polsucher-Justage kann die Montierung in weniger als 2 Minuten reproduzierbar auf ca. 2-5 Bogenminuten genau poljustiert werden.

Die unteren Bilder zeigen die um drei Einstellschrauben erweiterte Befestigungsplatte.



Anleitung: Losmandy Off-Axis Polsucher justieren

